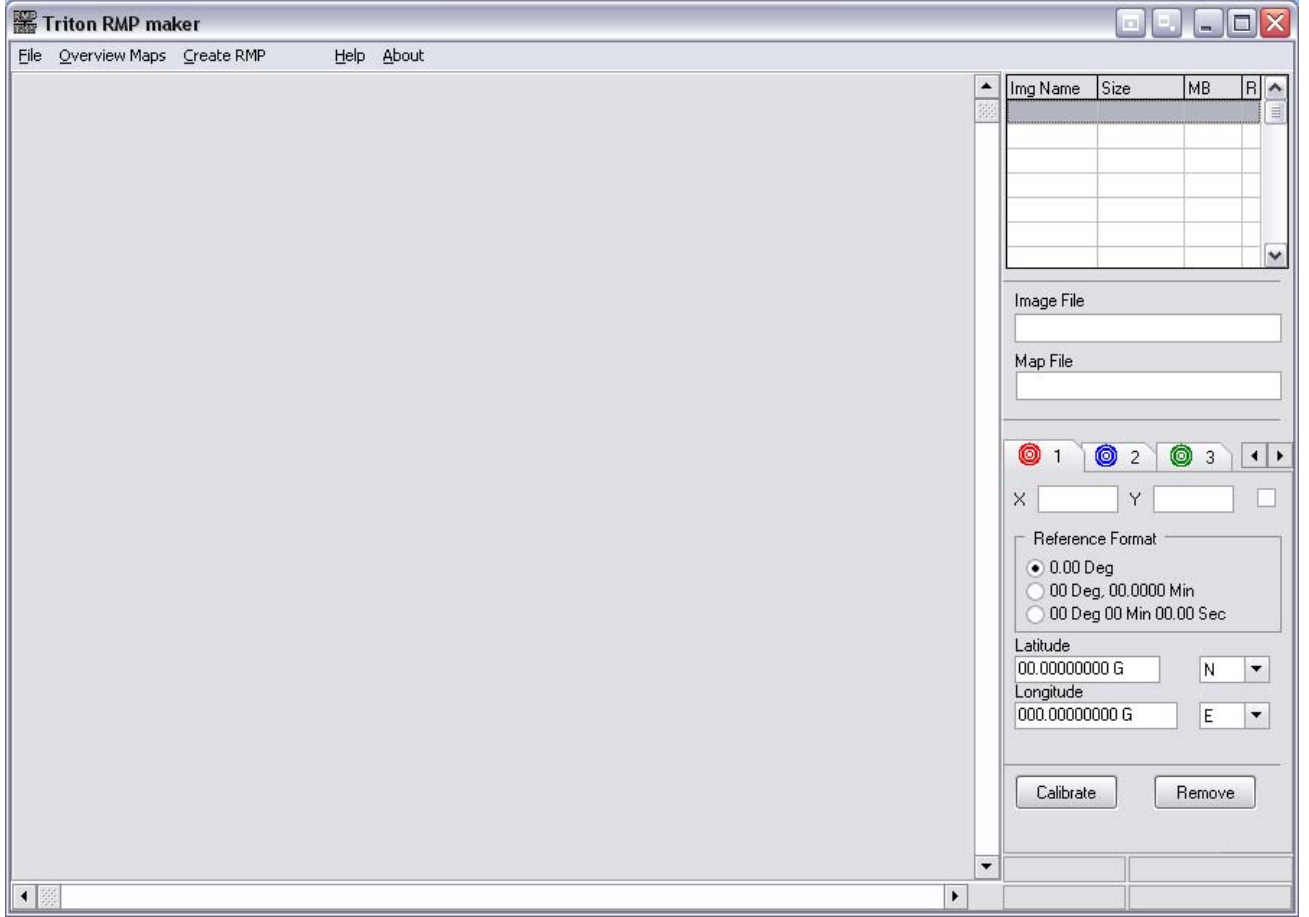


## Triton RMP Kullanım Rehberi

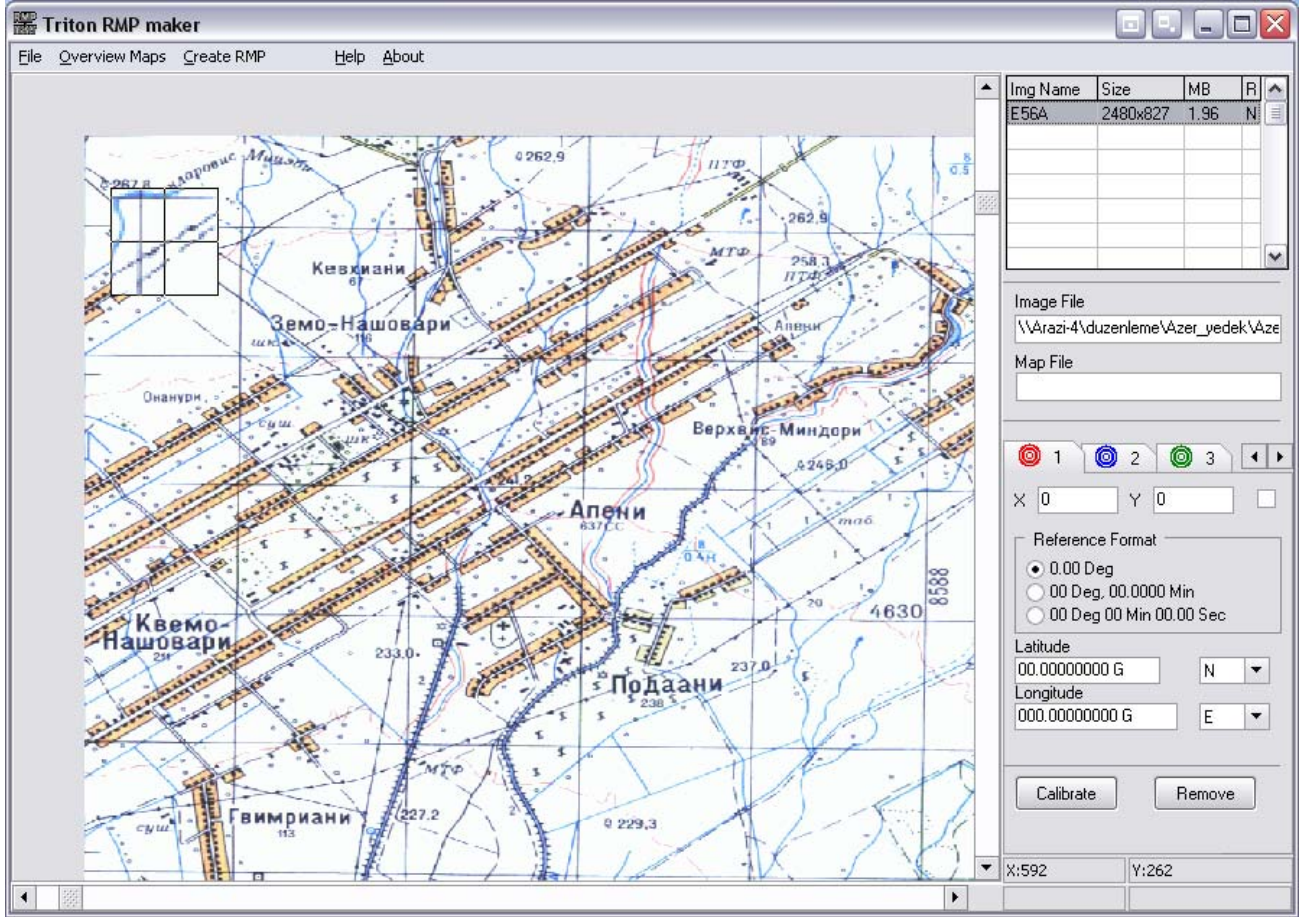
Geomatics CD'si içerisinde yazılımlar klasörü altında bulunan Triton RMP klasörü içerisindeki TritonRMP.exe dosyası çift tıklanarak program çalıştırılır.



File menüsünden "Import Image(s)" seçilir.



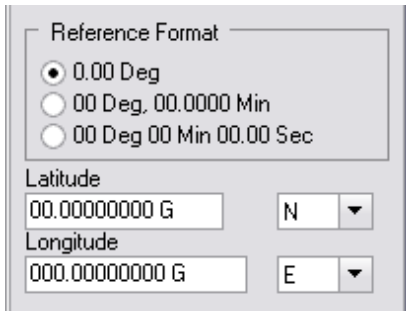
GPS'e yüklemek istediğimiz harita veya uydu görüntüsü import image(s) özelliği kullanılarak açılır.

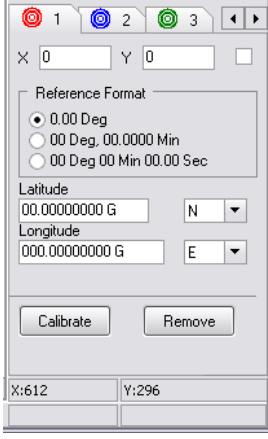


Açılan harita programın ön izleme ekranında görüntülenecektir. Haritada en az üç adet gerçek koordinatı bilinen nokta bulunmalıdır. Program koordinat sistemi Coğrafi (Lat / Lon), datum ise WGS84 (ITRF96) olarak çalışacak şekilde tasarlanmıştır. Eğer haritada koordinatını bildiğimiz noktalar farklı bir sistemde ise mutlaka Coğrafi koordinat ve WGS84 datum dönüşümleri yapılmalıdır. Coğrafi koordinatları girebileceğimiz 3 ayrı format vardır. Bunlar:

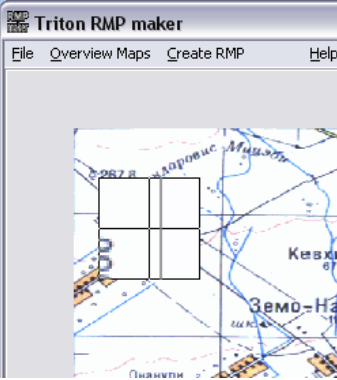
- Derece (0.0000°)
- Derece Dakika (0° 0.00000')
- Derece Dakika Saniye (0° 0' 0.000'')

Bu formatlar arasındaki seçim ekranın sağında bulunan Reference Format bölümünden yapılabilir.



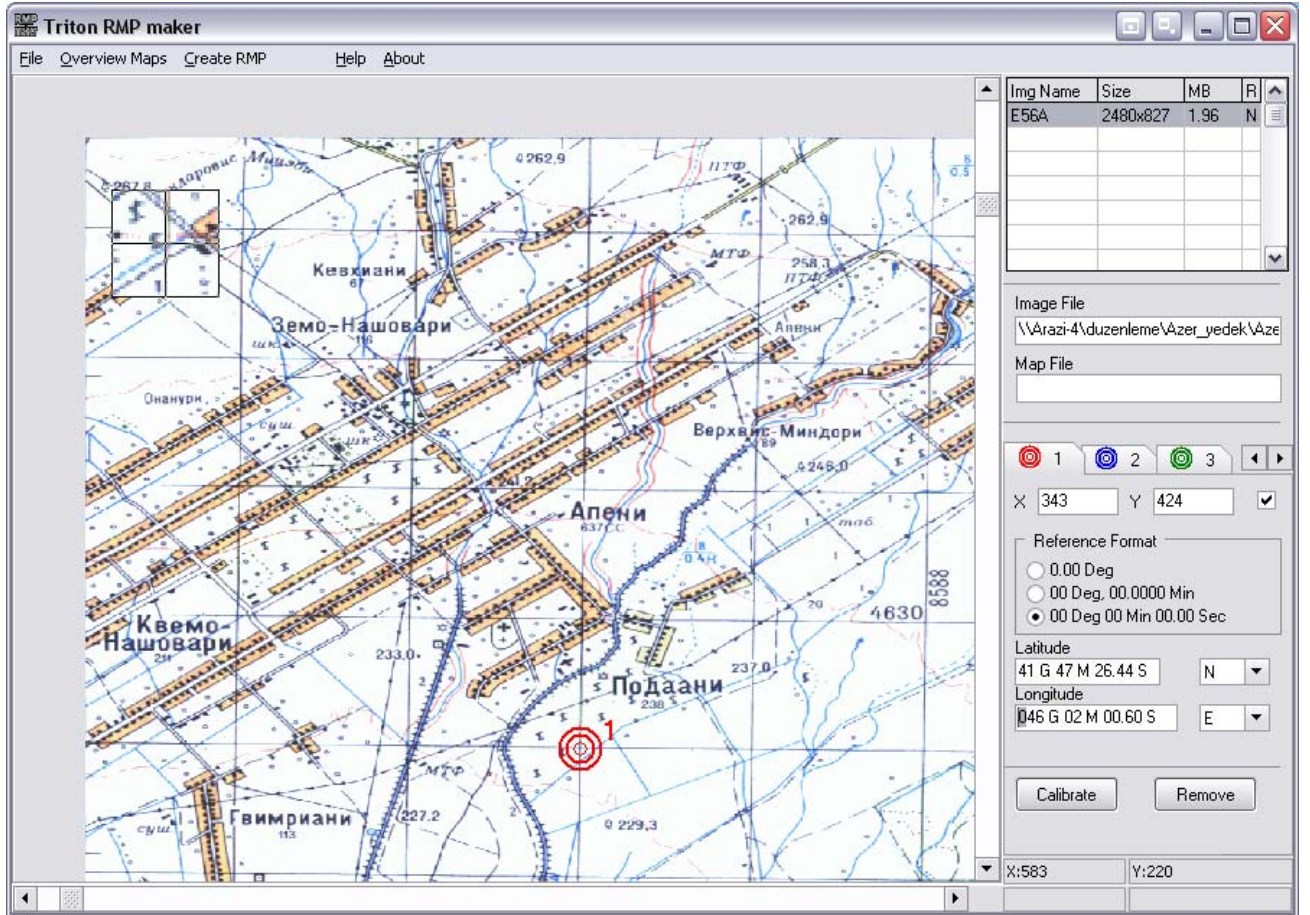


Haritada gerçek koordinatı bilinen noktaları işaretlemek için ekranın sağ tarafında bulunan bölmede farklı renklerle ifade edilen sekmelerden 1 (kırmızı) olan seçilir.



Daha sonra fare ile koordinatını bildiğimiz nokta üzerine gidilir. Hassas konumlandırma için ekranın sol üst köşesinde bulunan büyüteç kullanılarak harita yakınlaştırılabilir.

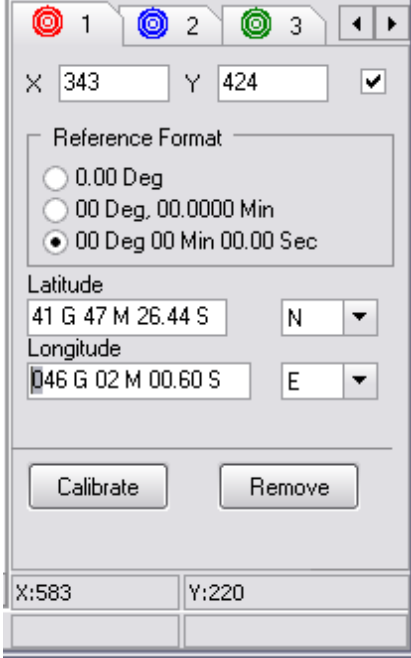
Fare ile koordinatını bildiğimiz noktaya çift tıklanır ve sağ taraftaki koordinat ekranından noktanın gerçek koordinatları girilir.





Koordinat atanacak diğer noktalar için sağ taraftaki bölmeden sırasıyla 2 (mavi), 3(yeşil) seçilir. Eğer elimizde koordinat atanacak daha fazla nokta varsa sekmeler yanındaki ok yardımıyla 4(sarı) ve 5(cyan) numaralı sekmelere ulaşılır. Bu sekmelere sırasıyla yukarıda anlatılan işlemleri uygulayarak koordinat girişi yapılabilir.

Tüm girişler tamamlandıktan sonra “Calibrate” butonuna tıklanır.



Program koordinat atama işlemini bitirince menü çubuğundan “Create RMP” ‘ye tıklanır ve oluşturulan raster dosyası rmp olarak kaydedilir.

