

Dacia

Bu fiyata arazi aracı mı, Şaka mı yapıyorsunuz?

HAYIR, YAPMIYORUZ. Dacia olarak çekici, güvenli ve kaliteli bir otomobilin uygun fiyatlı olabileceğini kanıtlamak istiyoruz. Ve bize öyle geliyor ki, bugün haklı çıktık... Modellerimizin sağlamlığı ve güvenilirliği bugün genel kabul görüyor. Dacia ürün gamına katılan en yeni modellerimiz prestijli, sağlam ve modern tasarımları ile şaşırtıyorlar. Üstelik, modellerimiz her zaman yolcularına ve onların bagajlarına geniş oturma ve yükleme alanı sunuyorlar. Bu başarı basit bir gözleme dayanıyor: Tüm bütçenizi ayırmadan da ihtiyaçlarınızı karşılayan bir otomobil sahibi olabilirsiniz.



İşbu broşürün içeriğinin baskı tarihi itibarıyla doğru ve güncel olması için gereken tüm önlemler alınmıştır. Bu belge öneri veya prototiplerden itibaren hazırlanmıştır. Sürekli ürün geliştirme politikası çerçevesinde, DACIA işbu belgede tanıtılan ve görüntülenen araç ve aksesuarların özelliklerini her an değiştirme hakkını saklı tutar. Bu değişiklikler DACIA yetkili satıcılarına en kısa sürede bildirilir. Ticarileştirildikleri ülkelere göre, versiyonlar arasında farklılıklar olabilir, bazı donanımlar mevcut olmayabilir (standart, opsiyon ve aksesuar olarak). En yeni bilgileri almak için en yakın DACIA yetkili satıcısına başvurunuz. Baskı tekniklerindeki sınırlar nedeniyle, işbu broşürde yer alan renkler araçların gerçek boya veya iç döşeme renklerinden az da olsa farklı olabilir. Her hakkı mahfuzdur. İşbu belgenin hangi şekilde ve hangi araçla olursa olsun DACIA'nın ön onayı olmaksızın tamamen veya kısmen çoğaltılması yasaktır.

www.dacia.com.tr

REFERANS NO: 100000394

3 YIL
veya
100.000
km garanti *



Dacia Duster



çok geniş alanlar küçücük fiyatlara

Dacia Duster ile bütün geniş alanlar size ait.

Geniş iç mekânlı Dacia Duster, sağlamlığını ve arazi kabiliyetini hizmetinize sunuyor. Geniş ve ergonomik iç mekânı maksimum konfor ile bütün eşyalarınızı taşımanıza olanak veriyor. Yüksek sürüş konumu ile yolculuklarınızda güven ve huzuru hissetmenizi sağlıyor. İnanılmaz bir fiyata sunulan Dacia Duster tutumlu motorları ve düşük CO2 salımları ile çevreye de saygılı.

Siz de daha az harcayarak daha fazlasına sahip olmak istemez misiniz?









Sade ve
kusursuz
Tasarım

Gerçek bir arazi aracı

Geniş çamurlukları ve yüksek kasası kişiliğini hemen ortaya koyuyor :

Dacia Duster gerçek bir arazi aracı! Çekici tasarımı ve maceracı kişiliği ile bir adım öne çıkıyor. Dacia Duster şık tasarımı, krom kaplamalı radyatör ızgarası ve çift optikli ön farları ile şehirde de herkesin beğenisini kazanıyor. Eşsiz görünüşü look paketi seçilerek (krom renkli ön ve arka koruma kızakları, eteklikler, dış dikiz aynaları, tavan barları), veya çok sayıda aksesuar arasından seçim yapılarak daha da güçlendirilebiliyor.

Dacia Duster: tasarım aynı zamanda keyif ile eş anlamlı.









Kesfedilecek
o kadar çok
yer var ki

Bütün zorlu yol koşullarının üstesinden gelin

Dacia Duster hiçbir zeminden, hiçbir yoldan korkmaz. Yüksek konumu ve gelişmiş arazi kabiliyeti olan araç gerçek 4x4 yeteneklerine sahiptir. Kasa yapısı her türlü yol ve arazi koşullarının üstesinden gelmesini kolaylıkla sağlar. Dacia Duster'in hafif ve kompakt yapısı trafikte çevik, arazide ise performanslı bir 4x4 olması için tasarlandı. Duster'da kullanılan yeni 6 ileri vites kutusu engebeli arazide seyir, yokuşta kalkış, ve yokuş aşağı aracı tutmak için kısa birinci vites oranına sahiptir (1 000 d/d'da 5,79 km/h). Dacia Duster kolay kullanım için her türlü yol koşuluna yüksek güvenlik donanımı ile adapte olur.



4X2 Modu :

Aktarma 2 çeker tekerlek üzerinden yapılıyor. Bu mod iyi yol koşullarında kullanılıyor ve yakıt tüketiminin azalmasını sağlıyor.



Auto Modu :

- Sürücü AUTO modunu seçtiğinde, ön ve arka tekerlekler arasındaki torkun dağılımı zemine tutunma doğrultusunda otomatik olarak yapılıyor. Zemin tutunma koşulları ne olursa olsun optimal bir çekişi sağlamak üzere tasarlanan bu sistem, Dacia Duster'a gerçek 4x4 karakteri kazandırıyor. Normal koşullarda, tork sadece ön tekerleklerle aktarılıyor. Çekiş kaybı durumunda veya zayıf tutunma şartlarında, torkun bir bölümü arka dingile aktarılıyor. Zorlu yol şartlarında, tork her iki dingil arasında % 50-50 oranında dağıtılıyor. Bu dağılım Nissan kaynaklı elektromanyetik tork üretici ile sağlanıyor.



Lock Modu:

- LOCK modunda, sürücü 4x4 moduna elektronik olarak kilitleniyor ve torkun % 50'si arka dingile sürekli olarak aktarılıyor. Bu kullanım kar, çamur, toprak, kum gibi zorlu yol tutuşun olduğu yollarda ve düşük hızlarda tavsiye ediliyor.









Dacia
Duster
Ezber
bozacak

Sınırsız konfor

Dacia Duster geniş ve konforlu bir iç mekâna sahiptir. Pratik ve işlevsel iç mekânı 5 yolcuya bütün bagajları ve hobi donanımları ile rahat yolculuk olanağı sunuyor ve versiyonlara göre 475 litreye kadar bagaj alanı kullanımına olanak veriyor. Arka koltuklar yatırıldığında, yükleme hacmi 1 636 litreye ulaşıyor. Ön yolcu koltuğunun sırtlığı katlandığında, 2,65 m uzunluğa kadar eşyalar iç mekâna yerleştirilebiliyor.

Sürücüler ve ailelerinin beklentileri farklı olduğundan, Dacia Duster asıl ihtiyaçlar üzerine yoğunlaşan bir donanım sunuyor. Ancak Dacia Duster'ı kişiselleştirmek de mümkün! Bütün ihtiyaçları karşılamak için, paket ve opsiyonlar sunuluyor : Klima*, 16 inç alüminyum alaşım jant*, güvenlik paketi ** (yan hava yastıkları, ön gergili ön emniyet kemerleri ve ön yolcu emniyet kemer ikazı), look paketi ** (krom renkli ön ve arka koruma kızakları, eteklikler, dış dikiz aynaları, siyah/ krom renkli tavan barları), deri döşeme paketi *** (deri döşeme koltuklar, deri direksiyon simidi ve vites topuzu)...

Sonuç olarak Dacia Duster'da bütün beklenti ve istekler için bir çözüm mutlaka vardır.

* Ambiance versiyonunda.

** Lauréate versiyonunda.

*** Lauréate versiyonunda, minder ve sırtlığın orta kısmı deri kaplama.





Ekonomi+keyif= yeni beklentiler

Zaman deęiřiyor. Bir 4x4 kullanmak hep bir ayrıcalık olarak kabul ediliyordu; Fakat řimdi Dacia Duster ile bu keyif erişilebilir oldu. İnanılmaz bir fiyata sunulan Dacia Duster uygun bakım programı, güvenilirlikleri kanıtlanmış tutumlu ve çevreye duyarlı motorları sayesinde düşük kullanım maliyetleri sergiliyor. Bunun sonucunda, 1.5 dCi motorlar bir depo yakıt ile daha fazla kilometre yapma olanağı sağlıyorlar ve aynı zamanda 4x2 versiyonlarda 140 g/km'nin altında ve 4x4 versiyonlarda 150 g/km'nin altında kalan düşük CO2 salımlarıyla ayırt ediliyorlar. Gerçek bir tasarruf anlayışı! Renault grubunun markası olan Dacia güvenlik alanında genel kabul gören bir uzmanlıktan yararlanıyor. Dacia Duster standart ABS*, acil fren yardımı*, sürücü ve ön yolcu hava yastıkları** ve 3 noktalı güç limitörlü emniyet kemerleri ile donatıldı. Versiyonlara göre iki adet yan hava yastığı, sürücü ve ön yolcu hava yastıklarına eklenebiliyor. Dacia Duster'ın sağlamlığı sahibi için güvenlik ve dayanıklılık güvencesi oluşturuyor.

Dacia Duster ile güvendesiniz.

* Ambiance versiyonunda opsiyonel.

** Ambiance versiyonunda ön yolcu hava yastığı opsiyonel.

3 YIL
veya **
100 000
km garanti





Duster

Versiyonu

DUSTER BAŞLICA DONANIMLARI



- Renkli camlar
- «16» sac jant
- «16» jant kapağı
- Sürücü hava yastığı
- 3 noktadan bağlantılı 3 arka emniyet kemeri
- 2 adet yükseklik ayarlı ön kafalık
- Arka sıra koltuğunda yüksekliği ayarlanabilir 3 adet kafalık



- Arka sırada yan koltuklarda çocuk koltuğu için Isofix bağlantı sistemi
- Sürücü emniyet kemer ikazı
- Immobilizer
- İçerden manuel olarak ayarlanan dış dikiz aynaları
- Rezistanslı arka cam ve arka cam sileceği
- 4 hızlı ısıtma ve havalandırma sistemi



- Portatif küllük ve çakmak
- Bagaj aydınlatma lambası
- Arka sırada 1/1 yatırılabilir koltuk sırtlığı
- Track tipi koltuk döşemeleri
- Ön kapı içi cepleri
- Radyo ön donanımı



Ambiance

Versiyonu

AMBIANCE = DUSTER + BAŞLICA DONANIMLARI

- Merkezi kapı kilidi
- Elektrikli ön camlar
- Radyo frekanslı uzaktan kumanda
- Siyah tavan barları
- Ön kafa-göğüs hava yastıkları
- Yıldız grisi iç dekorlar (torpido paneli, havalandırma ızgara çerçeveleri, ön kapı çekme kolları)



OPSİYONLAR

- 16" alüminyum jantlar
- Metalik boya
- Klima
- Güvenlik paketi: ABS ve acil yardım paketi fren yardımı manuel olarak devreden çıkabilen ön yolcu hava yastığı



Lauréate

Versiyonu

LAUREATE = AMBIANCE + BAŞLICA DONANIMLARI

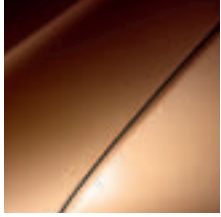
- Kasa rengi / siyah tamponlar
- Kasa rengi dış kapı kolları
- Sis farları
- Parlak kahverengi dekorlar (torpido paneli, havalandırma ızgara çerçeveleri, ön kapı çekme kolları)
- Yol bilgisayarı
- Elektrik ayarlı buz çözücülü dış dikiz aynaları
- Manuel klima
- Modülerlik paketi (Parçalı olarak yatırılabilen arka banket 1/3 - 2/3; yükseklik ayarlı sürücü koltuğu, emniyet kemerleri ve direksiyon simidi)
- 16" alüminyum jantlar
- Arka elektrikli camlar
- Direksiyon kumandalı radyo CD MP3 4x15W
- Stepne

OPSİYONLAR

- Look Paketi (krom renkli ön ve arka koruma kızakları, eteklikler, dış dikiz aynaları + siyah/krom renkli tavan barları + karartılmış arka kapı, kelebek ve bagaj kapağı camları, yarı mat krom dış dikiz aynaları ve boyuna tavan barları, yarı mat krom görünüşlü ön / arka kızak ve eşik saçı; koyu renkli arka kapı, arka yan ve bagaj kapısı camları)
- Metalik renk
- Deri paketi (deri döşeme koltuklar, deri direksiyon simidi ve vites kolu topuzu)
- 1.5 dCi 110 bg-ESP



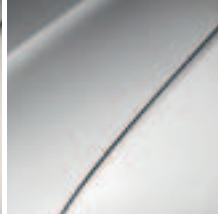
Renkler



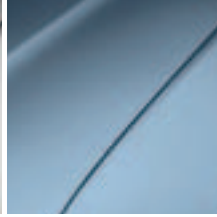
Kahverengi
(CNA)



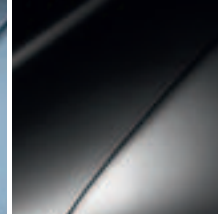
Bazalt gri
(KNM)



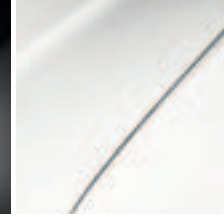
Platin gri
(D69)



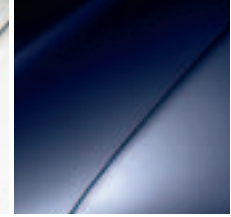
Elmas mavi
(RNF)



Siyah
(676)



Beyaz
(369)



Uzay mavi
(D42)

Boyutlar



BAGAJ HACMI (dm³ ISO standardı)		4 x 2	4 x 4
Bagaj hacmi		475	408
Arka koltuk katlanmış olarak		1636	1570
ÖLÇÜLÜ RESİM (mm)			
A	Dingil aralığı	2673	
B	Toplam uzunluk	4315	
C	Ön aks - tampon arası mesafe	822	
D	Arka aks - tampon arası mesafe	820	
E	Ön tekerlek izi	1560	
F	Arka tekerlek izi	1567	
G	Toplam dış genişlik (Dikiz aynaları hariç/dahil)	1822 / 2000	
H	Boş halde yükseklik (Tavan barı hariç/dahil)	1625 / 1695	
K	Boş halde yerden yükseklik 4x2 / 4x4	205 / 210	
L	Arka koltuklarda diz mesafesi	183	
M	Ön dirsek genişliği	1411	
M1	Arka dirsek genişliği	1438	
N	Ön başlık şeridi genişliği	1387	
N1	Arka başlık şeridi genişliği	1400	
P1	Arka uzantı ve iç mekan, ön koltuklar arasındaki mesafe	907	
P2	Arka uzantı ve iç mekan, arka koltuklar arasındaki mesafe	895	
Y2	Davulmbazlar arasındaki iç genişlik	1002	
Z1	Minimum yükleme uzunluğu	992	
Z2	Maksimum yükleme uzunluğu	1760	
ARAZİ PERFORMANS AÇILARI			
1	Yaklaşma açısı	30°	
2	Rampa açısı	23°	
3	Ayrılma açısı	36°	

Aksesuarlar





1. Ön bar

60 mm çapındaki inox malzemeden üretilmiş bu enlemesine bar aracınızın güçlü yapısını ön plana çıkarır. Yan barları tamamlayıcı bir aksesuardır.

2. Yan marşpiye kiti

60 mm çapındaki inox malzemeden üretilmiş yan barlar marşpiye kaplamalarını koruyarak aracınıza şıklık katar. Ön paçallıklarla uyumludur.

3. Krom egzoz kaplaması

Aracınızın dinamik ve sportif yapısını gösterir.

4. Bagaj Altı Çıtası

Aracınızın bagaj kısmına şıklık katar.

5. Siyah ön orta kol dayama

Ön orta kol dayama sürüş esnasında sürücünün rahatını sağlamak amacıyla üretilen gizli ev ek bir eşya yerleştirme gözüdür. Açık gri renkli de mevcuttur.

6. Novestra kauçuk paspas

4 parçalı kauçuk paspas kara ve çamura karşı dayanıklıdır.

7. Monitör halı paspas

Aracınızın yapısıyla %100 uyumlu olan bu halı paspas 4 parçadır. Buklet tasarımlı polypropilen taban halısı, aracınızın tabanını aşınmadan ve nemden korur.

8. Madrigal halı paspas

Siyah renkli, 4 parçalı, kadife taban halısı araç tabanını aşınma ve nemden korur. Aracın orijinal yapısıyla %100 uyumludur.

9. Bagaj havuzu

Tamamen aracınızın bagajının boyutlarıyla uyumlu olan bu ürün suya dayanıklıdır. Her çeşit malzemenin, ve özellikle yüzeyi kirletecek nesnelerin taşınmasını sağlar. Bagajdan rahatlıkla çıkarılabilir ve tazyikli suda yıkanabilir.

10. Ticari araca dönüştürme kiti

Yükleme yapmanıza fırsat veren alan yaratan kit sayesinde binek aracınızı ticari araca dönüştürebilirsiniz.





Çamurluk korumalar, ön ve arka paçalıklar, yan marşpiye korumaları

Bu takım aracınızın davlumbazlarının, kapı altlarını ve marşpiyelerini taş fırlamalarına ve özellikle sürtünmelere karşı korunmasını sağlar. Aynı zamanda aracınızın sağlam yapısını güçlendirir.

12. Enlemesine tavan çubukları

Standart tavan barları üzerine enlemesine uzanan tavan çubukları 80 kg. taşıma kapasitesine sahip olup bisiklet, kayak, tavan bagajı gibi aksesuarların taşınmasına olanak verir.

13. Zarf Tipi Bagaj filesi

Bagaj içinde ek bir eşya koyma alanı yaratarak küçük nesnelerin bagaj içerisinde korunmasını sağlar. Üç bölmeden oluşur. Aracın orijinal tespit parçalarıyla sabitlenir.

14. Tavan bagajı

İç hacmi oldukça geniş olan aracınızın, şık yapısını bozmadan ek bir eşya yerleştirme alanı sağlar.

15. Bagaj taban filesi

Eşyaların bagaj tabanında korunmasını sağlar ve yolculuk esnasında hareket etmelerini önler. Aracın orijinal tespit parçalarıyla sabitlenir.

16. Standart çeki demiri

Sürekli kullanım için tasarlanmıştır.

17. Elegance ön koltuk kılıfı

Aracınızın koltuklarını korur.

DONANIM VE OPSİYONLAR

DUSTER	Duster 1,6 16v 105 bg	Ambiance 1,6 16v 105 bg + 1,5dCi 85 bg	Laureate 1,6 16v 105 bg + 1,5dCi 85 bg + 1,5dCi 110 bg
Dış Görünüş			
Siyah/gövde rengi ön ve arka tampon	-	-	●
Krom renkli dış dikiz aynaları	-	-	○
Gövde rengi dış kapı kolları	-	-	●
Krom renkli ön ve arka koruma kızakları	-	-	○
Krom renkli elektrikler	-	-	○
Renkli camlar	●	●	●
Karartılmış arka kapı, kelebek ve bagaj kapağı camları	-	-	○
Siyah renkli tavan barları	-	●	●
Siyah/krom renkli tavan barları	-	-	○
16" sac jant	●	●	-
16" jant kapağı	●	●	-
16" alüminyum alaşım jant	-	○	●
Metalik boya	-	○	○
Aktif ve Pasif Güvenlik			
Elektronik fren dağıtıcılı ABS ve acil fren yardımı	-	○	●
Sürücü hava yastığı	●	●	●
Manuel olarak devreden çıkarılabilen ön yolcu hava yastığı	-	○	●
Yan hava yastıkları	-	-	○
3 noktadan bağlantılı yüksekliği ayarlanabilir ön emniyet kemerleri	-	●	●
Ön gergili ön emniyet kemerleri	-	-	○
3 noktadan bağlantılı 3 arka emniyet kemeri	●	●	●
2 adet yükseklik ayarlı ön kafalık	●	-	-
2 adet yeni nesil yükseklik ayarlı ön kafalık	-	●	●
Arka sıra koltuğunda yüksekliği ayarlanabilir 3 adet kafalık	●	●	●
Arka sırada yan koltuklarda çocuk koltuğu için Isofix bağlantı sistemi	●	●	●
Sürücü emniyet kemeri ikazı	●	●	●
Ön yolcu emniyet kemeri ikazı	-	-	○
ESP (sadece 1.5 dCi 110 bg motorda)	-	-	○
Otomobilin Korunması			
İmmobilizer	●	●	●
Sürüş ve Kontrol Donanımları			
Hidrolik direksiyon	●	●	●
6 fonksiyonlu yol bilgisayarı : Genel km sayacı, günlük km sayacı, kullanılan yakıt, ortalama tüketim, tahmini menzili, ortalama hız	-	-	●
Kapı açık ikaz lambası	-	-	●
Görüş			
Sis farları	-	-	●
İçerden manuel olarak ayarlanan dış dikiz aynaları	●	●	-
Elektrikli ve buz çözücülü dış dikiz aynaları	-	-	●
Rezistanslı arka cam ve arka cam silenciği	●	●	●
Isıtma-Havalandırma			
4 hızlı ısıtma ve havalandırma sistemi	●	●	●
Klima	-	○	●

Konfor			
Uzaktan kumandalı merkezi kilit	-	●	●
Elektrikli ön camlar	-	●	●
Elektrikli arka camlar	-	-	●
Yüksekliği ayarlanabilir direksiyon	-	●	●
Deri direksiyon simidi	-	-	○
*Portatif kullük + çıkmak	●	●	●
Bagaj aydınlatma lambası	●	●	●
Okuma lambası	-	-	●
Torpid gözü aydınlatma lambası	-	-	●
Koltuklar ve İç Görünüş			
Yükseklik ayarlı sürücü koltuğu	-	●	●
Arka sırada 1/1 yatırılabilir koltuk sırtlığı	●	-	-
Arka sırada 1/3 2/3 yatırılabilir koltuk sırtlığı	-	●	●
Orta konsol	Siyah	Yıldız gri	Parlak kahverengi
Havalandırma ızgaraları çerçeveleri	Siyah	Yıldız gri	Parlak kahverengi
İç ön kapı kolları	Siyah	Yıldız gri	Parlak kahverengi
Track tipi koltuk döşemeleri	●	●	-
Krest tipi koltuk döşemeleri	-	-	●
Deri döşeme koltuklar	-	-	○
Deri direksiyon simidi ve vites topuzu	-	-	○
Kumaş giydirmeli ön ve arka kapı panoları	-	-	●
Ön kapı içi cepleri	●	●	●
Ön koltuk sırtlarında cep	-	-	●
Müzik Sistemi			
Radio ön donanımı	●	●	●
Direksiyon kumandalı radyo CD MP3 4x15W	-	●	●

- : Standart
- : Opsiyonel
- : Mevcut değil

Mevcut Renkler

Opak : Beyaz (OV 369), Uzay Mavi (OV D42)
Metalik : Siyah (676), Kahverengi (CNA), Platin Gri (D69), Elmas Mavi (RNF), Bazalt gri (KNM)

Ambiance versiyonunda mevcut opsiyon & opsiyon paketleri

Metalik boya
Klima
16" alüminyum alaşım jant
Güvenlik Paketi : Ön yolcu hava yastığı + Elektronik fren dağıtıcılı ABS ve acil fren yardımı

Laureate versiyonunda mevcut opsiyon & opsiyon paketleri

Metalik boya
ESP*
Deri direksiyon simidi ve vites topuzu
Deri Döşeme Paketi ** : Deri döşeme koltuklar + Deri direksiyon simidi ve vites topuzu
Look Paketi : Krom renkli ön ve arka koruma kızakları, elektrikler, dış dikiz aynaları + Siyah/krom renkli tavan barları + Karartılmış arka kapı, kelebek ve bagaj kapağı camları
Güvenlik Paketi : Yan hava yastıkları + Ön gergili ön emniyet kemerleri + Ön yolcu emniyet kemeri ikazı

* : ESP opsiyonu sadece 1.5 dCi 110 bg motor seçeneğinde sunulmaktadır.
ESP ile birlikte deri direksiyon simidi opsiyonunun da alınması gerekmektedir.
** : Deri döşeme paketi seçeneği için Güvenlik Paketinin de alınması gerekmektedir.

MOTOR SEÇENEKLERİ

DUSTER	Benzinli	Benzinli	Dizel	Dizel
MOTOR	1,6 16v 105 bg	1,6 16v 105 bg	1,5 dCi 85 bg	1,5 dCi 110 bg
TAHRİK SİSTEMİ	4 X 2	4 X 4	4 X 2	4 X 4
Vites kutusu	Mekanik	Mekanik	Mekanik	Mekanik
Egzos emisyon normu	Euro IV	Euro V	Euro IV	Euro V
Kişi sayısı	5	5	5	5
MOTOR TİPİ				
Motor tipi	K4M 690	K4M 606	K9K 796	K9K 898
Silindir hacmi (cm3)	1 598	1 598	1 461	1 461
Çap x Strok (mm)	79,5 x 80,5	79,5 x 80,5	76 x 80,5	76 x 80,5
Silindir adedi	4	4	4	4
Sıkıştırma oranı	9,8	9,8	17,6	15,7
Subap adedi	16	16	8	8
Maksimum güç kW CEE (bg)	77 / (105)	77 / (105)	63 / (85)	80 / (109)
Maksimum güç devri (dev/dak)	5750	5750	3750	4000
Maksi tork Nm CEE (m.kg)	148	148	200	240
Maksimum tork devri	3750	3750	1900	1750
Enjeksiyon tipi	Çok noktalı	Çok noktalı	Common Rail Turbo Direkt Enjeksiyon	Common Rail Turbo Direkt Enjeksiyon
Yakıt	Kurşunsuz Benzin	Kurşunsuz Benzin	Dizel	Dizel
Partikül filtresi	-	-	-	S
VİTES KUTUSU				
Tip	JR5	TL8	JR5	TL8
Vites sayısı	5	6	5	6
DİREKSİYON				
Dönüş çapı (m)			10,44	
Direksiyon turu			3,3	
ÇEKİS				
On takım	Pseudo-McPherson tip üçgen salıncaklı			
Arka takım :				
Esnek profilli ve planlı tasarımı - helezon yaylı H tipi dingil	S		S	
McPherson tip çoçul salıncaklı		S		S
JANT VE LASTİKLER				
Jantlar (")			6,5 J 16	
Ön/arka lastikler			215/65 R 16 M+S	
FREN SİSTEMİ				
Fren devresi			Çapraz	
Ön : diskler (mm.)	259	259	260	260
Arka kampana fren			g'	
PERFORMANS				
Maximum hız (km/h)	165	160	155	168
0 - 100 km/s hızlanma (sn)	11,5	12,8	13,9	12,5
AERODİNAMİK				
Cx			0,42	
CEE n° 99/100 normlarında TÜKETİM (l/100 km)				
CO2 (g/km)	177	185	135	145
Yakıt tüketimi (l/100km) : şehir içi/şehir dışı/ortalama	9,7 / 6,4 / 7,5	10,4 / 7,0 / 8,0	5,7 / 4,9 / 5,1	6,5 / 5,3 / 5,6
KAPASİTE				
Yakıt deposu (l)			50	
AĞIRLIK (kg)				
Boş ağırlık	1160	1250	1180	1294
Maksimum yükleme	1710	1800	1730	1844
Seyir ağırlık	2910	3300	2930	3344
Maksimum römork çekme kapasitesi (frenli römork)	1200	1500	1200	1500
Maksimum römork çekme kapasitesi (frensiz römork)	615	660	625	680